

28 MAGGIO 2020

# L'EVOLUZIONE DEL WEALTH MANAGEMENT IN UN'OTTICA DI OPEN INNOVATION

WealthTech View & Index

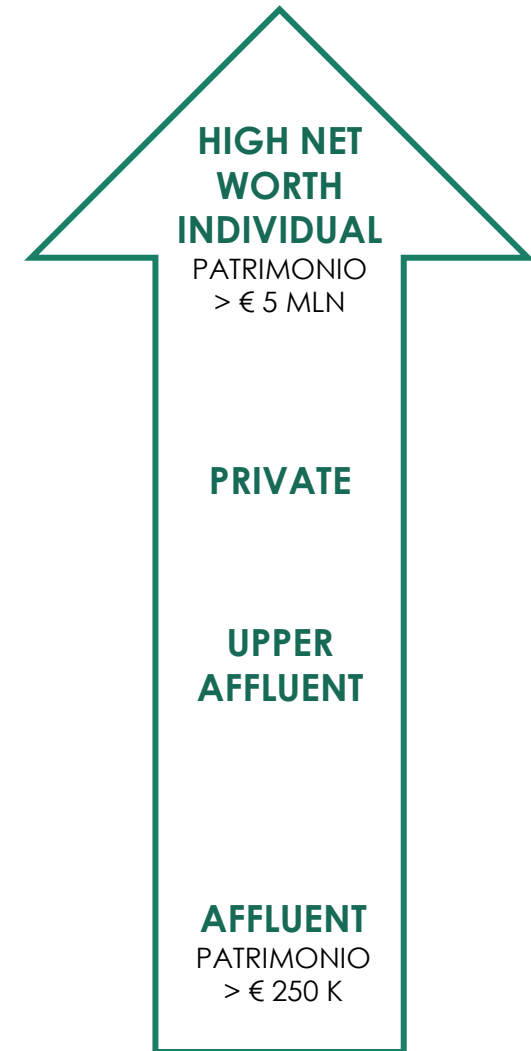
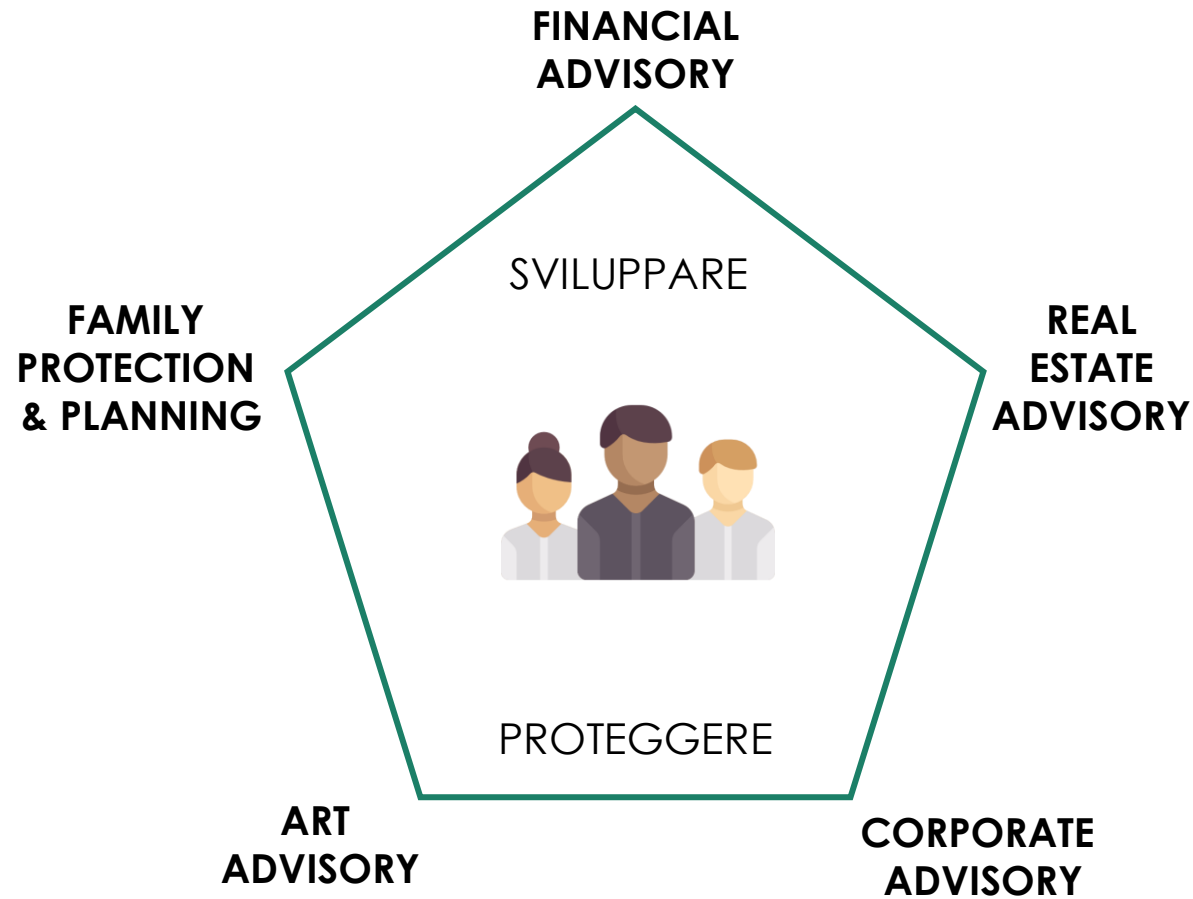
---

**CeTIF**



UNIVERSITÀ  
CATTOLICA  
del Sacro Cuore

# PROTEZIONE E SVILUPPO DEL PATRIMONIO: I PILASTRI DEL WEALTH MANAGEMENT



# ELEMENTI CHE IMPATTANO IL WEALTH MANAGEMENT



## CRISI SANITARIA, ECONOMICA E FINANZIARIA



- Definire **priorità** e **investimenti** a causa del rallentamento della produzione.
- Far fronte ai **rendimenti negativi** e alla **compressione dei margini**.



## CANALI DA FISICI A DIGITALI



- Presidiare tutti i **touchpoint** dei clienti offrendo loro un'esperienza **omnicanaled**.
- Rispettare le norme di **distanziamento sociale** digitalizzando i contatti.
- Mantenere il **rapporto personale** di fiducia per attività delicate e straordinarie.

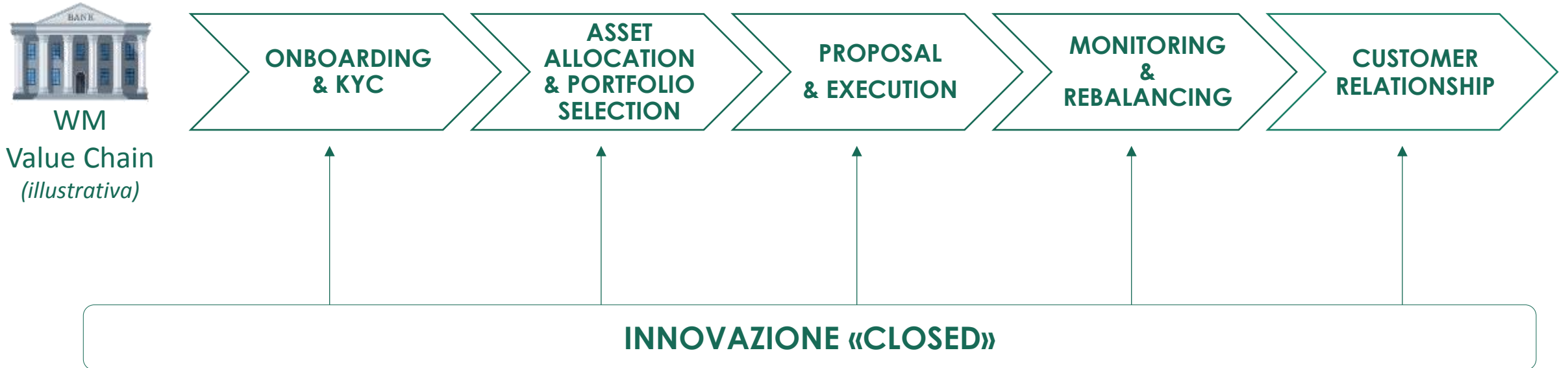


## CAMBIAMENTI, TANTI E VELOCI



- Riconoscere i **macro** e i **micro trend** per superare l'incertezza e la volatilità dei mercati.
- Sviluppare strategie concrete di lungo e medio periodo per generare **valore nel tempo**.

# INNOVAZIONE CLOSED ED EFFETTI SULLA CATENA DEL VALORE



AUMENTO DEI COSTI OPERATIVI



DILATAMENTO DEI TEMPI DI INNOVAZIONE



COMPRESSIONE DEI MARGINI



CONCORRENZA DEI PLAYER DIGITAL-BY-DESIGN



# LA COLLABORAZIONE IN OTTICA DI OPEN INNOVATION



WM  
Value Chain  
*(illustrativa)*



## MICRO - INVESTING



## ROBO-RETIREMENT



## REAL-ESTATE



## OTHER PRODUCTS & SERVICES



## DIGITAL-BROKERAGE

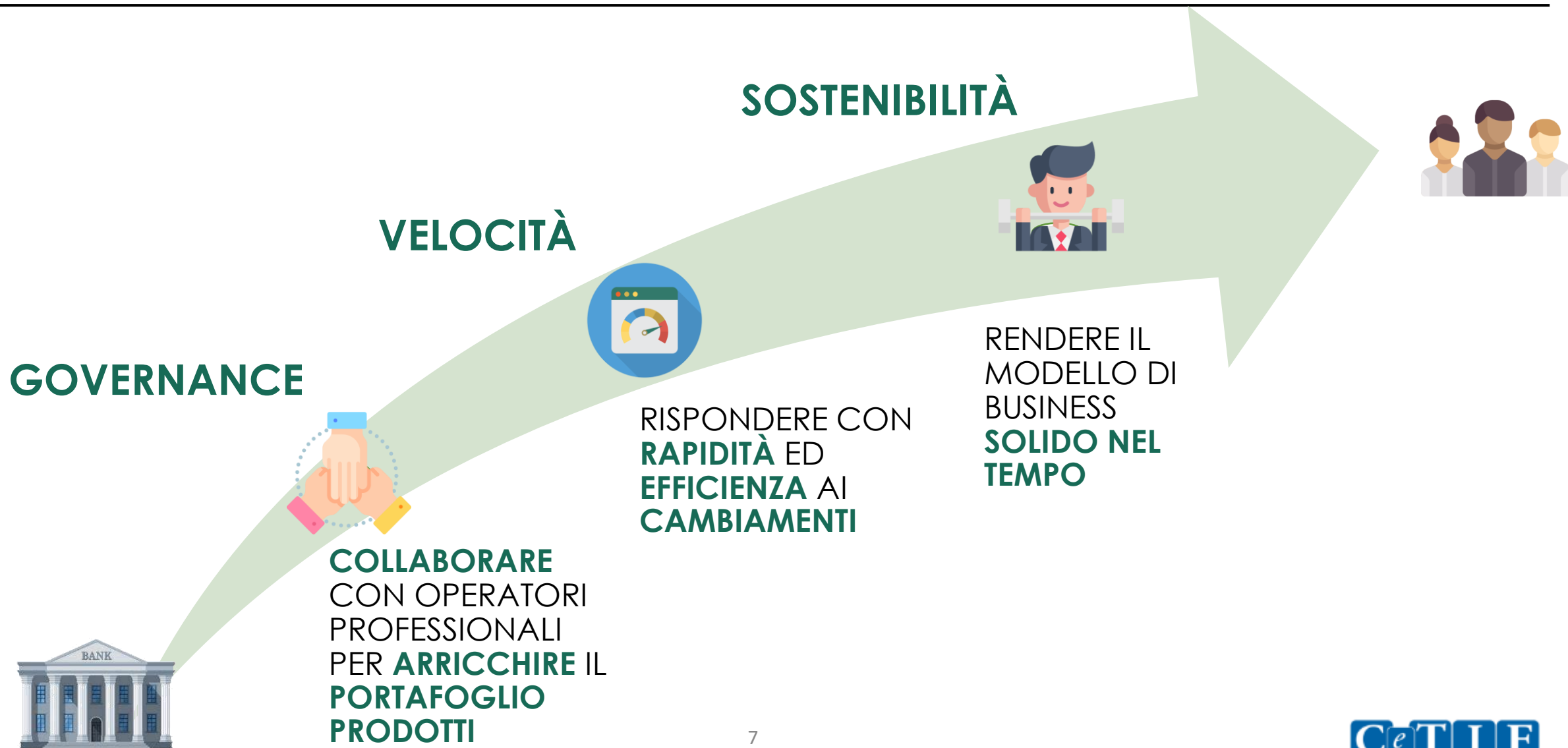


# A COSA PUNTARE PER EVOLVERE IL MODELLO DI BUSINESS?

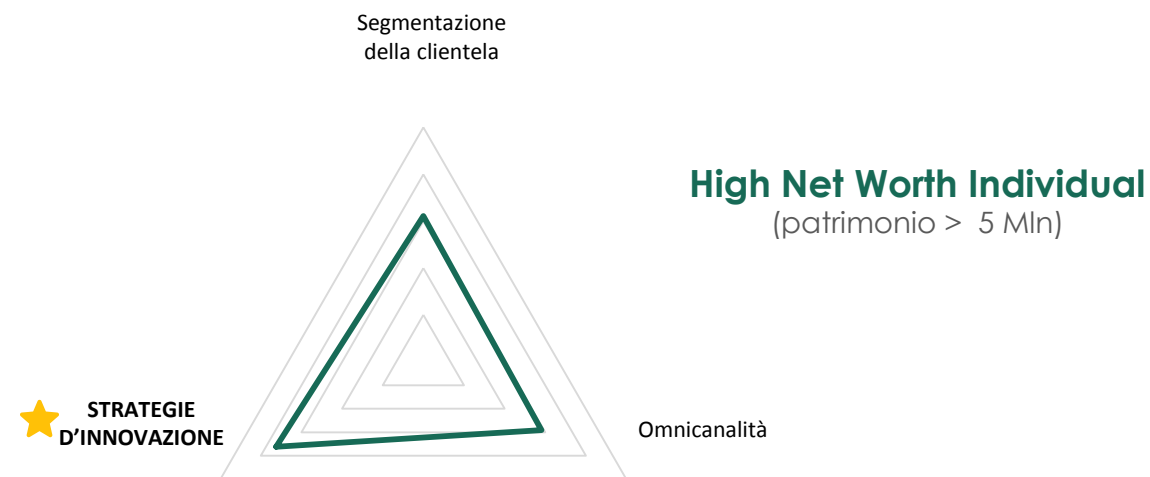
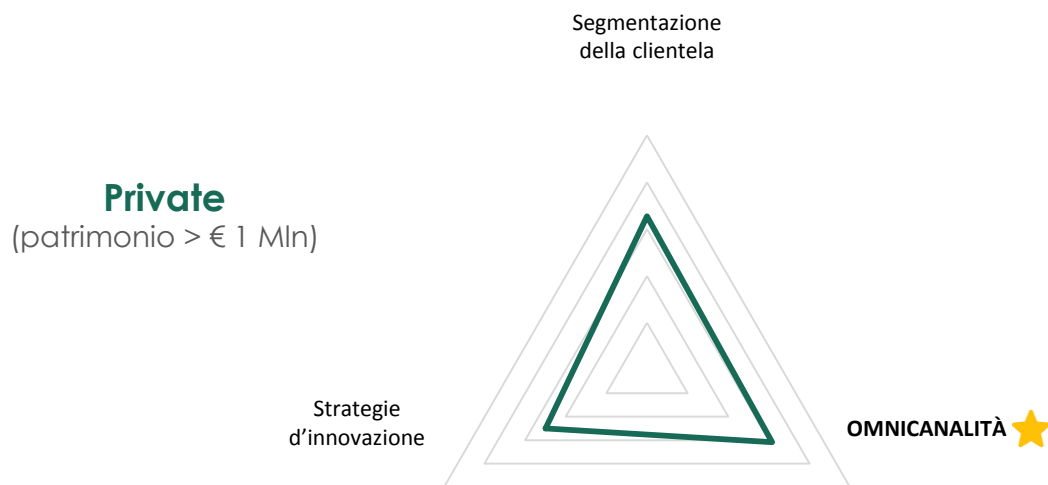
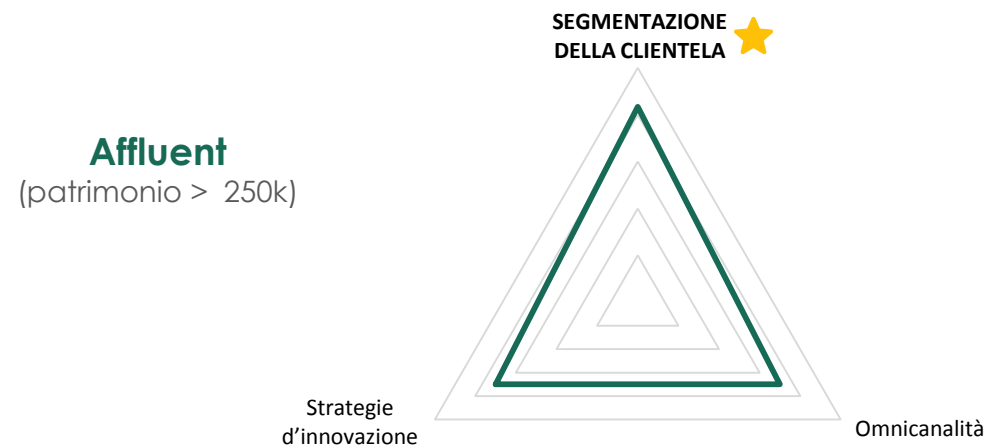




# I VANTAGGI DELL'OPEN INNOVATION NEL WEALTH MANAGEMENT

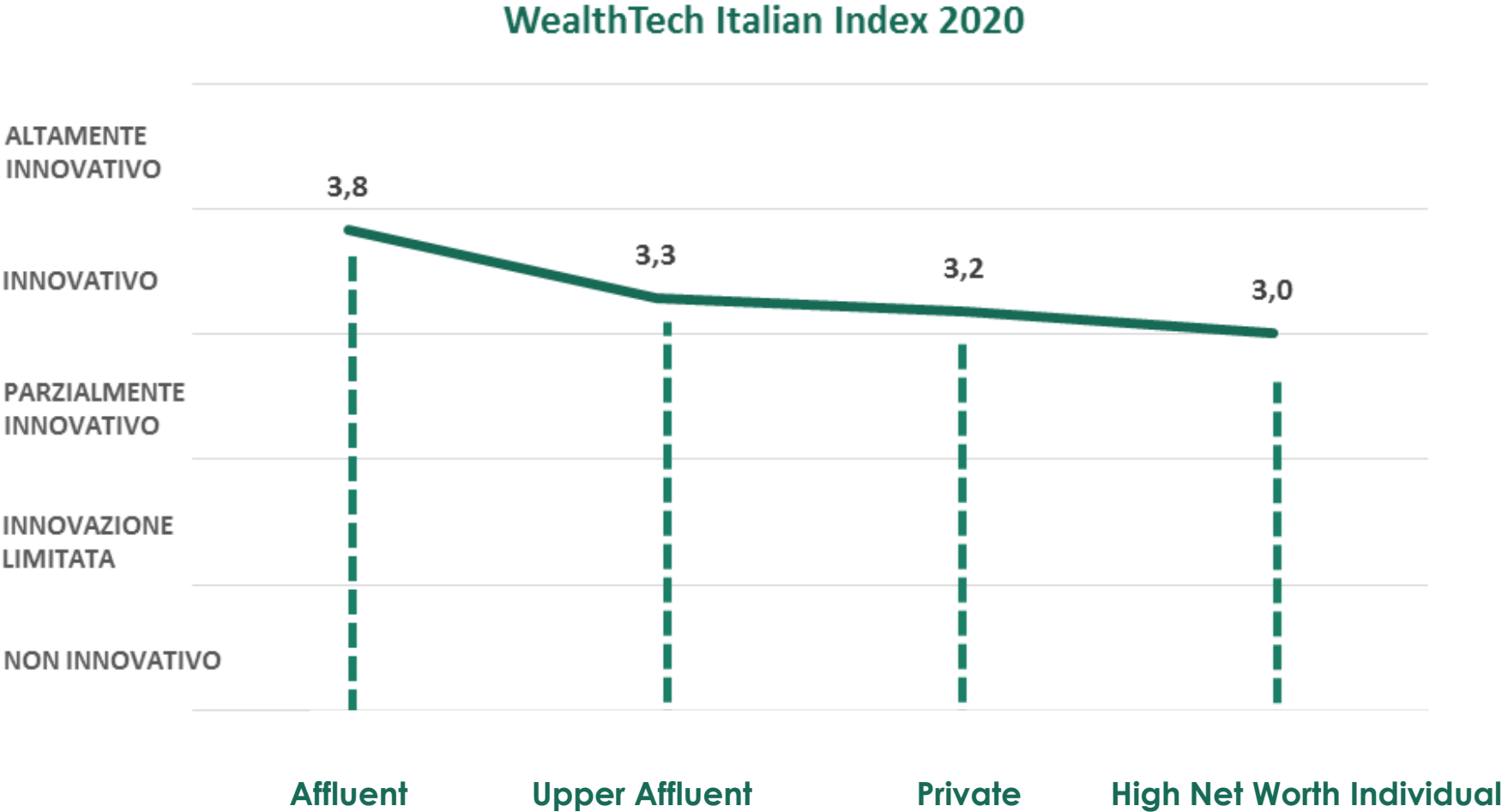


# I DRIVER DI EVOLUZIONE NELLE BANCHE ITALIANE: I RISULTATI DEL WEALTHTECH ITALIAN INDEX 2020





# IL WEALTH MANAGEMENT ITALIANO È UN SETTORE INNOVATIVO





UNIVERSITÀ  
CATTOLICA  
del Sacro Cuore

**CeTIF**

**Carlo La Rosa - Research Manager**

[carlo.larosa@unicatt.it](mailto:carlo.larosa@unicatt.it)

**CeTIF - Università Cattolica**

Via Olona, 2 - 20123 Milano

Tel. +39 02 7234.2590

E-mail: [cetif@unicatt.it](mailto:cetif@unicatt.it)

[www.cetif.it](http://www.cetif.it)