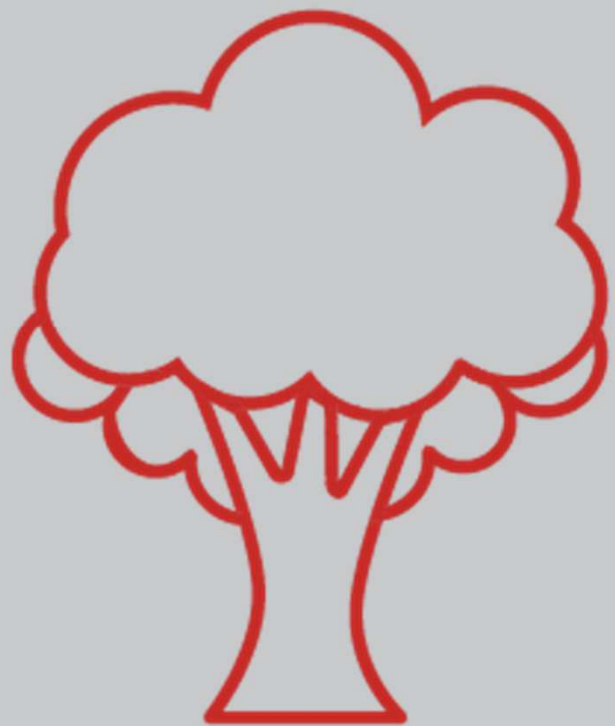


A close-up, dark-toned photograph of a lion's face, looking directly at the camera. The image is split horizontally: the top half is dark grey/black, and the bottom half is a deep red. The lion's eyes are prominent in the dark top section.

CARTA DEGLI IMPEGNI DI SOSTENIBILITÀ



**BANCA
GENERALI**



IL NOSTRO MANIFESTO

Contribuire alla creazione di una società sana, resiliente e sostenibile, nella quale le persone possano progredire e prosperare.

IL NOSTRO MANIFESTO

Il nostro obiettivo è proteggere e migliorare la vita delle persone e delle imprese attraverso la corretta gestione del loro patrimonio e dei loro risparmi ed è ciò che facciamo ogni giorno.

Sosteniamo un sistema in cui tutti possano progredire e prosperare, in modo da creare valore destinato a durare nel tempo.

In questo percorso, siamo consapevoli di avere una responsabilità diretta verso i nostri Clienti, Azionisti, Dipendenti, Fornitori e tutti gli *stakeholder* coinvolti nella nostra attività e con essi vogliamo costruire e mantenere rapporti basati sulla fiducia.

Il nostro obiettivo si basa su una *leadership* eccellente e affidabile: con autorevolezza, vogliamo essere al fianco dei nostri *partners*, per comprendere l'impatto che le nostre decisioni hanno su di loro e agire così in modo responsabile, per accrescere la loro soddisfazione e la fiducia che ripongono nel nostro *brand*.

Per questo ci impegniamo quotidianamente a:

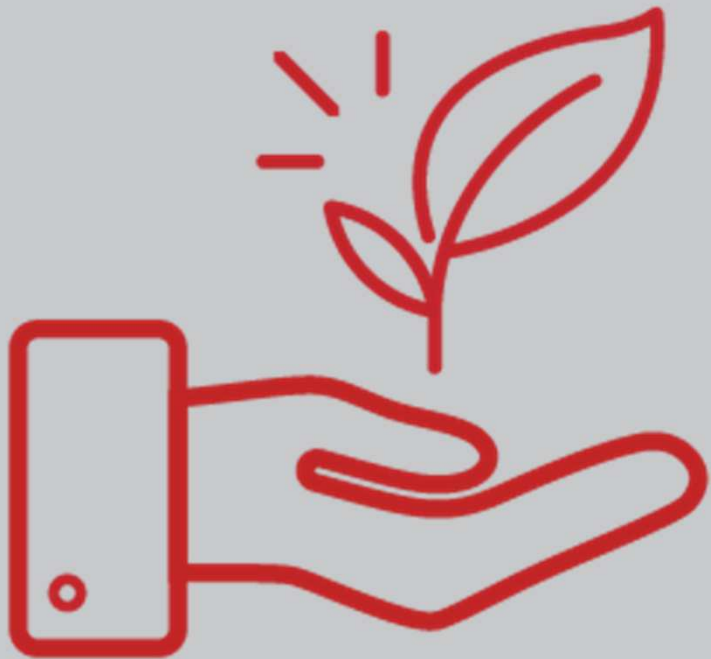
fare impresa in modo sostenibile, attraverso

- l'ascolto dei nostri *stakeholder* per comprendere le loro aspettative e agire di conseguenza (*engagement*), al fine di gestire e prevenire anche eventuali rischi nel loro contesto socio-ambientale;
- la trasformazione delle informazioni ricevute in conoscenze dirette fruibili dalla collettività, per aiutare nella comprensione dei «*megatrend*» della nostra epoca – quell'insieme di potenti forze di cambiamento sociale, demografico, ambientale e tecnologico che stanno trasformando il nostro mondo;
- una condotta trasparente, che possa rendicontare in modo cristallino il nostro operato nel contesto socio-ambientale di riferimento per la nostra attività.

vivere la comunità che ci circonda, attraverso

- un approccio strategico che valorizzi le capacità, le risorse e i *network* del nostro Gruppo per affrontare in modo innovativo le grandi sfide della nostra società;
- la promozione di progetti di solidarietà, affinché «*le persone aiutino le persone*»;
- un focus «sociale» dei risultati economici, per produrre esternalità positive concrete e misurabili.





I NOSTRI IMPEGNI

Essere un'impresa responsabile che contribuisce alla creazione di valore per i propri stakeholder.

I NOSTRI IMPEGNI



Essere la prima scelta dei nostri Clienti

- Ascoltare le esigenze e le aspettative dei nostri Clienti, offrendo soluzioni semplici, sostenibili ed efficaci;
- Aiutare i nostri Clienti a prevenire i rischi e promuovere comportamenti responsabili, coadiuvati dall'elevato *standing* della nostra Rete di Consulenti;
- Garantire ai nostri Clienti un supporto competente, tempestivo e adeguato in ogni occasione e per qualunque necessità;
- Essere all'avanguardia nell'innovazione digitale, rendendo la Banca sempre accessibile e all'avanguardia in termini *digital*, ponendo particolare attenzione alla protezione della *privacy* e dei dati personali;
- Aumentare le iniziative di educazione finanziaria.



Valorizzare la nostra Rete di Consulenti Finanziari

- Ascoltare la nostra Rete di Consulenti, lavorando fianco a fianco per identificare e ridurre le criticità connesse alle attività quotidiane nell'ottica di una sempre maggior tutela dei nostri Clienti;
- Innovare i nostri processi, per essere «*Simpler, Smarter, Faster*» assieme alla nostra Rete di Consulenti Finanziari;
- Lavorare con la nostra Rete per sviluppare un nuovo approccio consulenziale in grado di adeguarsi alle nuove esigenze dei Clienti.



Influire sui *megatrend* che influenzano il nostro business e la società in cui viviamo

- Sviluppare soluzioni bancarie e finanziarie innovative, che permettano ai nostri Clienti di ottimizzare la gestione dei rischi e accrescere le opportunità che derivano dai grandi cambiamenti globali (in termini di cambiamenti demografici, tecnologici, sociali, economici, geopolitici);
- Intervenire, quale *player* privilegiato, nelle discussioni sui *megatrend* a livello globale, al fine di valorizzare nei confronti della comunità internazionale la nostra idea di sostenibilità del valore, di tutela degli investimenti, di gestione del patrimonio e di senso di appartenenza ad una comunità;
- Sensibilizzare il pubblico sui *megatrend* e incoraggiare tutti i nostri *stakeholder* ad agire responsabilmente.

I NOSTRI IMPEGNI



Stimolare il dibattito nella comunità finanziaria sul tema della sostenibilità

- Rappresentare gli interessi e i valori di Banca Generali nel contesto competitivo e nell'industria mondiale di gestione del risparmio , tutelando i nostri *stakeholder* ed agendo in modo responsabile;
- Instaurare un dialogo proficuo e costruttivo con gli operatori del settore finanziario e le istituzioni sul tema della sostenibilità;
- Promuovere la ricerca di un maggiore allineamento tra strategie di sostenibilità e strategie di business al fine di massimizzarne i benefici e di ridurre i rischi di una scarsa attenzione verso gli obiettivi di sostenibilità per l'impresa e i suoi stakeholders.



Generare un impatto positivo nelle nostre comunità

- Promuovere soluzioni innovative e di impact-investing per favorire la soluzione di problematiche di natura socio-ambientale, tramite una quotidiana e attiva presenza nelle nostre comunità;
- Costruire alleanze e creare progetti di valorizzazione del terzo settore, riconoscendo la diversità, in tutte le sue forme, come elemento di arricchimento sociale per la collettività.



Essere riconosciuti come Gruppo responsabile

- Porre in essere presidi e procedure volte a prevenire qualsiasi forma di corruzione e a prevenire ed impedire il riciclaggio di risorse finanziarie provenienti da attività illecite o criminali;
- Agire con integrità, incoraggiando i nostri *manager* a dare il buon esempio e a motivare le proprie persone a comportarsi in coerenza con i principi e valori condivisi;
- Rispettare i diritti umani e civili, prevenendo qualsiasi forma di discriminazione.



I NOSTRI IMPEGNI



Collaborare con i nostri *partner*

- Creare relazioni durature con i nostri *partner* commerciali, condividendo una cultura aziendale basata su integrità dei comportamenti e trasparenza dei processi lungo tutta la catena del valore;
- Instaurare un proficuo rapporto di collaborazione con tutti i nostri *partner*, con l'obiettivo di realizzare una *customer experience* da 'best-in-class'.



Creare un ambiente di lavoro fonte di ispirazione per le nostre persone

- Gestire le nostre persone in modo attento e responsabile, in linea con i nostri valori;
- Favorire lo sviluppo del talento delle nostre risorse, aiutandole a sviluppare il loro potenziale in un contesto meritocratico;
- Coinvolgere tutte le persone in un continuo dialogo reciproco, creando una sana cultura d'impresa basata sulle *performance*, sulla responsabilità e sull'etica;
- Promuovere politiche e programmi di inclusione sociale, pari opportunità volti a valorizzare le diversità all'interno del nostro Gruppo in tutte le sue forme.

