



**BANCA  
GENERALI**  
PRIVATE

COMMENTO SETTIMANALE 2

TITOLI IN BUY 3

# BUY & SELL BOND

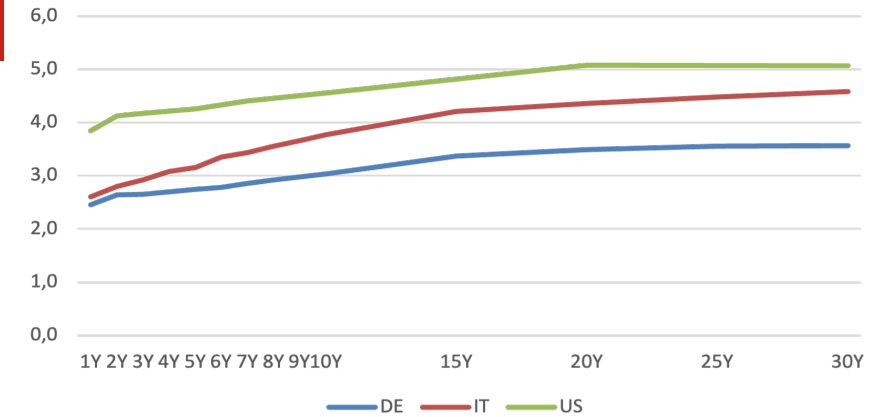
11 GIUGNO 2026

Financial Advisory | Financial Instruments - Selection

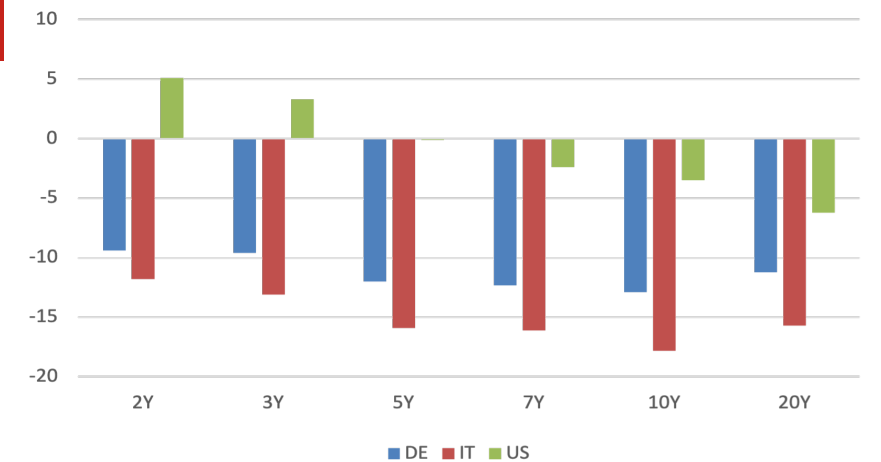
Negli **Stati Uniti** l'ultima settimana è stata caratterizzata da una marcata revisione al rialzo delle aspettative sulla politica monetaria della Federal Reserve. Il quadro macroeconomico è stato dominato fin dalle prime sedute da una sequenza di dati sul mercato del lavoro più robusti del previsto: il JOLTS di aprile ha evidenziato un numero di posizioni aperte superiore a tutte le stime, consolidando le aspettative di un prossimo inasprimento monetario, mentre i dati ADP sull'occupazione privata di maggio si sono attestati in linea con le attese, lasciando intatto il consenso di mercato su un rialzo dei tassi da parte della Federal Reserve entro fine anno. Il catalizzatore principale è stato il rapporto sull'occupazione di maggio, con creazioni di posti di lavoro superiori alle attese, che ha consolidato la narrativa di un'economia resiliente nonostante le tensioni geopolitiche in Medio Oriente. Il CPI di aprile si è confermato al 3,8% annuo — secondo rialzo consecutivo — con le stime di consenso che proiettano un ulteriore incremento al 4,1% per maggio, dato atteso il 10 giugno. Le tensioni Iran Israele, con il Brent che ha sfiorato i 98 \$/barile, hanno ulteriormente alimentato le aspettative di inflazione, spingendo i rendimenti reali decennali ai massimi da un anno a 2,18%. La curva dei rendimenti ha registrato un movimento di bear flattening: lo spread 5-30 anni si è compresso ai livelli più stretti dall'aprile 2025, mentre il rendimento trentennale ha brevemente superato il 5% nel corso della seduta di venerdì. Il rendimento del Treasury a 2 anni ha chiuso la settimana al 4,15%, in rialzo di 15 punti base su base settimanale. Il rendimento del Treasury a 10 anni ha chiuso a 4,53%, in aumento di 9 punti base rispetto al 4,44% della settimana precedente.

In **Eurozona**, il mercato obbligazionario ha navigato in un contesto di crescente tensione tra shock inflazionistico energetico e deterioramento del ciclo economico. Gli ordini alle fabbriche tedesche di aprile sono crollati del 3,8% mensile — peggio delle attese di -2,0% — alimentando i timori di una contrazione del PIL nel secondo trimestre. Nonostante ciò, la BCE appare determinata a procedere con un rialzo di 25 bps nella riunione dell'11 giugno, con i mercati monetari che prezzano almeno due aumenti entro fine anno. Il membro del board Elderson ha dichiarato che è "sempre meno probabile" poter ignorare lo shock energetico sull'inflazione, mentre diversi economisti avvertono del rischio di replicare l'errore del 2011, quando la BCE inasprì la politica in una fase di rallentamento. Il Bund decennale tedesco ha chiuso venerdì al 3,04%, in rialzo di 10,0 punti base su base settimanale. Il BTP decennale italiano ha registrato un movimento ancora più marcato, chiudendo venerdì al 3,80%, in rialzo di 14,9 punti base rispetto al 3,65% di venerdì scorso, riflettendo una maggiore selettività degli investitori verso i titoli periferici in un contesto di inasprimento monetario. Lo spread BTP-Bund si è conseguentemente allargato a 76,3 punti base con un ampliamento settimanale di 4,9 punti base.

## Curve governative



## Variazione settimanale



## TITOLI IN BUY

Isin Code	Nome Titolo	Scadenza	Settore	Divisa	Sub. Call	Data Call	Coupon	Tipo Tasso	Stacco	Ask Price	Duration	Yield to worst	Rating comp	Taglio min.
<b>GOVERNATIVI EURO</b>														
FR0013250560	FRANCE (GOVT OF)	25/05/2027	Sovereign	EUR			1,000	FIXED	Annual	98,44	0,94	2,70	A+	1
ES0000012B88	BONOS Y OBLIG DEL ESTADO	30/07/2028	Sovereign	EUR			1,400	FIXED	Annual	97,28	2,08	2,73	A	1.000
ES0000012E51	BONOS Y OBLIG DEL ESTADO	30/04/2029	Sovereign	EUR			1,450	FIXED	Annual	96,39	2,83	2,77	A	1.000
XS2178857954	ROMANIA	26/05/2030	Sovereign	EUR			3,624	FIXED	Annual	98,00	3,74	4,18	BBB-	1.000
FR0011883966	FRANCE (GOVT OF)	25/05/2030	Sovereign	EUR			2,500	FIXED	Annual	98,13	3,80	3,01	A+	1
IT0005403396	BUONI POLIENNALI DEL TES	01/08/2030	Sovereign	EUR			0,950	FIXED	S/A	91,72	4,04	3,13	BBB	1.000
DE0001102507	BUNDESREPUB. DEUTSCHLAND	15/08/2030	Sovereign	EUR			0,000	FIXED	Annual	89,41	4,17	2,72	AAA	0,0
SI0002103602	REPUBLIKA SLOVENIJA	03/03/2032	Sovereign	EUR			2,250	FIXED	Annual	96,16	5,39	2,99	A+	1.000
ES0000012K61	BONOS Y OBLIG DEL ESTADO	31/10/2032	Sovereign	EUR			2,550	FIXED	Annual	96,76	5,87	3,12	A	1.000
PTOTEW0E0017	OBRIGACOES DO TESOURO	18/04/2034	Sovereign	EUR			2,250	FIXED	Annual	93,49	7,23	3,20	A	0,01
NL0015002F72	NETHERLANDS GOVERNMENT	15/07/2035	Sovereign	EUR			2,500	FIXED	Annual	95,37	8,02	3,09	AAA	1,0
SI0002103487	REPUBLIKA SLOVENIJA	25/03/2035	Sovereign	EUR			1,500	FIXED	Annual	86,56	8,21	3,29	A+	1.000
IT0005402117	BUONI POLIENNALI DEL TES	01/03/2036	Sovereign	EUR			1,450	FIXED	S/A	81,18	8,97	3,82	BBB	1.000
<b>GOVERNATIVI /AGENZIE/SOVRANATIONAL NON EURO</b>														
US9128285M81	US TREASURY N/B	15/11/2028	Sovereign	USD			3,125	FIXED	S/A	97,69	2,35	4,14	AA+	100
US91282CDY49	US TREASURY N/B	15/02/2032	Sovereign	USD			1,875	FIXED	S/A	87,83	5,35	4,31	AA+	100
<b>CORPORATE EURO IG - HY</b>														
XS2837886105	VOLKSWAGEN FINANCIAL SER	10/06/2027	Auto Manufacturers	EUR	N	N	2,829	FLOATING	Qtrly	100,26	0,24	2,90	BBB+	1.000
XS1551068676	ENI SPA	17/01/2027	Oil&Gas	EUR	N	N	1,500	FIXED	Annual	99,33	0,59	2,63	A-	100.000
XS1603892149	MORGAN STANLEY	27/04/2027	Banks	EUR	N	N	1,875	FIXED	Annual	99,32	0,87	2,68	A	100.000
FR001400U4M6	RCI BANQUE SA	26/07/2029	Auto Manufacturers	EUR	N	Y 26/04/2029	3,375	FIXED	Annual	99,69	2,92	3,48	BBB	1.000
XS2107332640	GOLDMAN SACHS GROUP INC	21/01/2030	Banks	EUR	N	N	0,875	FIXED	Annual	91,96	3,55	3,27	A-	1.000
XS2374594823	VOLKSWAGEN FINANCIAL SER	12/02/2030	Auto Manufacturers	EUR	N	N	0,375	FIXED	Annual	89,63	3,64	3,44	BBB+	1.000
XS1874127902	SIEMENS FINANCIERINGSMAT	06/09/2030	Miscellaneous Manufactur	EUR	N	N	1,375	FIXED	Annual	94,17	4,09	2,86	AA-	1.000
XS2325562697	FRESENIUS FIN IRELAND PL	01/10/2031	Healthcare-Services	EUR	N	Y 01/07/2031	0,875	FIXED	Annual	87,54	5,15	3,49	BBB-	1.000
LU1109942653	X EUR HY CORP BOND 1D		ETF Debt Fund	EUR				FIXED			2,87	4,94	BB	1
<b>CORPORATE NON EURO IG - HY</b>														
US06051GFL86	BANK OF AMERICA CORP	22/10/2026	Banks	USD	Y	N	4,250	FIXED	S/A	100,05	0,36	4,08	A-	2.000
US345370CR99	FORD MOTOR COMPANY	08/12/2026	Auto Manufacturers	USD		Y 08/09/2026	4,346	FIXED	S/A	99,96	0,49	4,43	BB+	2.000

Aliquote fiscali • 12,5% per titoli di stato ed obbligazioni sovrannazionali - in rosso • 26% per tutte le altre obbligazioni

Disclaimer: Si ricorda che i prezzi indicati in tabella si riferiscono alla giornata precedente. Prima di proporre un investimento si raccomanda di verificare liquidità e prezzi del relativo strumento.

## TITOLI IN BUY

## GOLDMAN SACHS 0,875% 21/01/2030

ISIN

XS2107332640

SETTORE

Banks

RATING

A-

TASSO

Fisso

VALUTA

EUR

## R. Lordo



MID PRICE	<b>91,81</b>
YTM	<b>3,32</b>
DURATION	<b>3,55</b>
CALL	<b>N</b>
GRADO DI SUBORD.	<b>Sr Unsecured</b>
VOLAT. PZ 1Y	<b>3,44</b>
SIZE MIN/INCR.	<b>1.000/1.000</b>
AMM. CIRCOLANTE	<b>1.250.000.000</b>

## Descrizione società

Goldman Sachs è un istituto finanziario leader a livello mondiale che offre un'ampia gamma di servizi finanziari nei settori dell'investment banking, dei titoli, della gestione degli investimenti e del consumer banking a una base di clienti ampia e diversificata che comprende società, istituti finanziari, governi e privati. Goldman Sachs vanta circa 2,5 trilioni di asset sotto supervisione che coprono tutte le principali classi di attività. L'azienda è stata fondata nel 1869. La stragrande maggioranza delle sue entrate proviene dalla regione delle Americhe.

## Giudizio

Le principali attività di investment banking e trading mostrano resilienza e quote di mercato stabili, con attese di ulteriore miglioramento grazie al recupero delle condizioni di mercato. L'uscita dal business consumer ha ridotto pressioni sui costi, mentre il posizionamento nei mercati dei capitali e nel wealth management offre rilevanti opportunità di crescita. L'assenza di criticità fondamentali e il momentum nel dealmaking rafforzano il profilo complessivo.

## TITOLI IN BUY

# RCI BANQUE 3,375% 26/07/2029

ISIN

FR001400U4M6

SETTORE

Auto

RATING

BBB

TASSO

Fisso

VALUTA

EUR

## R. Lordo



MID PRICE

99,63

YTM

3,50

DURATION

2,92

CALL

Y - Pross. Call 26/04/2029 @100

GRADO DI SUBORD.

Sr Unsecured

VOLAT. PZ 1Y

2,67

SIZE MIN/INCR.

1.000/1.000

AMM. CIRCOLANTE

600.000.000

## Descrizione società

Renault progetta, produce, commercializza e ripara autovetture e veicoli commerciali leggeri con quattro marchi: Renault, Dacia, Alpine, LADA e Mobilize. La Società fornisce soluzioni di finanziamento compreso il credito per veicoli nuovi e usati. Renault serve clienti in tutto il mondo anche se l'80% delle entrate della Renault proviene dall'Europa. Renault opera in tre divisioni: Automotive, Finanziamento delle vendite e Servizi di mobilità.

## Giudizio

La società mostra fondamentali solidi nonostante un contesto operativo complesso con resilienza dei ricavi e la capacità di generare free cash flow significativo, unite a una posizione di cassa netta e a un'elevata liquidità. La gestione efficace, l'ottimizzazione dei costi e la disciplina sui prezzi hanno ridotto il rischio complessivo, consentendo alla società di restare ben posizionata rispetto ai concorrenti, anche a fronte di pressioni regolamentari e di mercato nel breve termine.

## TITOLI IN BUY

# ENI 1,5% 17/01/2027

**ISIN**  
XS1551068676

**SETTORE**  
Oil & Gas

**RATING**  
BBB+

**TASSO**  
Fisso

**VALUTA**  
EUR

## R. Lordo



MID PRICE	<b>99,29</b>
YTM	<b>2,70</b>
DURATION	<b>0,59</b>
CALL	<b>N</b>
GRADO DI SUBORD.	<b>Sr Unsecured</b>
VOLAT. PZ 1Y	<b>0,76</b>
SIZE MIN/INCR.	<b>100.000/1.000</b>
AMM. CIRCOLANTE	<b>750.000.000</b>

## Descrizione società

Eni è uno dei principali player mondiali operativo nel business globale dell'energia. Con operazioni in 68 paesi, è impegnata nell'esplorazione e produzione di idrocarburi, principalmente in Italia, Africa, Mare del Nord, Golfo del Messico, Kazakistan e Australia. La Società genera e commercia elettricità, raffina il petrolio e gestisce stazioni di servizio di benzina. Eni è inoltre impegnata nel business delle energie rinnovabili attraverso lo sviluppo di impianti per la produzione di energia verde.

## Giudizio

ENIIM beneficia di un modello di business integrato e globale, con una solida esposizione all'upstream supportata da un track record esplorativo di successo. L'adozione del modello "satellite" consente una gestione più disciplinata degli investimenti, attraendo capitali esterni nelle attività di transizione e contenendo i rischi. Nonostante una scala inferiore ai peer, il profilo di credito risulta solido, con metriche in linea con i target e uno spread incrementale interessante rispetto al rating.

## TITOLI IN BUY

## MORGAN STANLEY 1,875% 27/04/2027

ISIN  
XS1603892149

SETTORE  
Financial Services

RATING  
A/A1/A-

TASSO  
Fisso

VALUTA  
EUR

## R. Lordo



MID PRICE	<b>99,29</b>
YTM	<b>2,71</b>
DURATION	<b>0,87</b>
CALL	<b>N</b>
GRADO DI SUBORD.	<b>Sr Unsecured</b>
VOLAT. PZ 1Y	<b>#N/A N/A</b>
SIZE MIN/INCR.	<b>100.000/1.000</b>
AMM. CIRCOLANTE	<b>2.000.000.000</b>

## Descrizione società

Morgan Stanley è una società globale di servizi finanziari. L'emittente, attraverso le sue controllate, fornisce una gamma di servizi di investment banking, titoli, gestione patrimoniale e gestione degli investimenti. I segmenti includono titoli istituzionali, gestione patrimoniale e gestione degli investimenti.

## Giudizio

Morgan Stanley presenta livelli di capitale elevati, una marcata diversificazione dei ricavi e un miglioramento strutturale della redditività. La società beneficia di una comprovata capacità di raggiungere target di profitto ambiziosi. Il business nei mercati dei capitali sta recuperando con il miglioramento delle condizioni di mercato, mentre wealth e asset management offrono prospettive di crescita sostenuta, anche tramite acquisizioni, rafforzando ulteriormente il profilo creditizio.

## TITOLI IN BUY

## FRESENIUS 0,875% 01/10/2031

ISIN  
XS2325562697

SETTORE  
Healthcare

RATING  
BBB-

TASSO  
Fisso

VALUTA  
EUR

## R. Lordo



MID PRICE	<b>87,42</b>
YTM	<b>3,52</b>
DURATION	<b>5,15</b>
CALL	<b>Y - Pross. Call 01/07/2031 @100</b>
GRADO DI SUBORD.	<b>Sr Unsecured</b>
VOLAT. PZ 1Y	<b>4,29</b>
SIZE MIN/INCR.	<b>1.000/1.000</b>
AMM. CIRCOLANTE	<b>500.000.000</b>

## Descrizione società

Fresenius SE & Co KGaA è un gruppo sanitario globale con prodotti e servizi per la dialisi, l'ospedale e l'assistenza medica dei pazienti a domicilio. L'azienda vende apparecchiature e sistemi per dialisi, infusione, trasfusione e diagnostica, separatori di sangue, plasma, emofiltri, liquidi nutrizionali e prodotti farmaceutici solidi e liquidi. Ha sede a Bad Homburg, in Germania ma opera in più di 100 paesi nel mondo. Fresenius ha inoltre una rete di distribuzione internazionale e gestisce più di 90 impianti di produzione.

## Giudizio

Il gruppo beneficia di un portafoglio ben diversificato per verticali healthcare e geografie, con un mix di business più semplice ed equilibrato. La combinazione di attività stabili e ad alta marginalità (Kabi) e segmenti a maggiore crescita (Clinical Nutrition, MedTech e BioPharma) garantisce visibilità dei ricavi e generazione di cassa. Il recupero dei margini, la maggiore disciplina finanziaria e la riduzione della leva rafforzano la resilienza del profilo creditizio.

## TITOLI IN BUY

**BANK OF AMERICA** 4,25% 22/10/2026

**ISIN**  
US06051GFL86

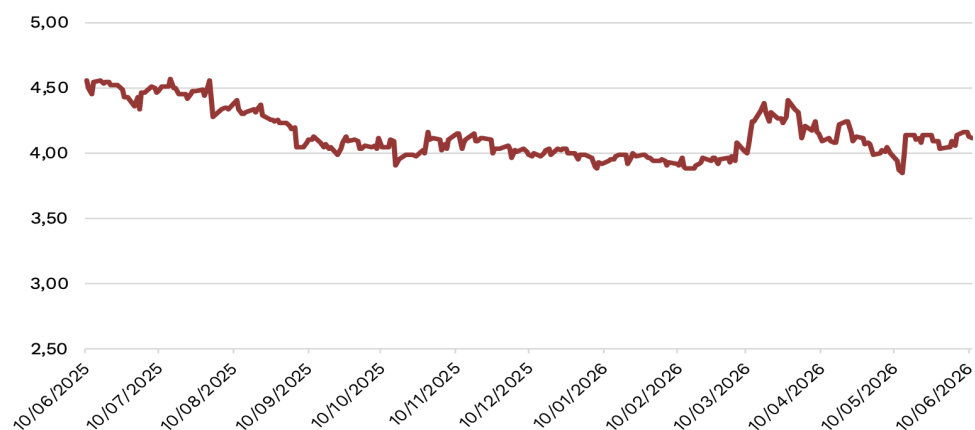
**SETTORE**  
Banks

**RATING**  
A-

**TASSO**  
Fisso

**VALUTA**  
USD

## R. Lordo



MID PRICE	<b>100,02</b>
YTM	<b>4,16</b>
DURATION	<b>0,36</b>
CALL	<b>N</b>
GRADO DI SUBORD.	<b>Subordinated</b>
VOLAT. PZ 1Y	<b>1,00</b>
SIZE MIN/INCR.	<b>2.000/1.000</b>
AMM. CIRCOLANTE	<b>2.000.000.000</b>

## Descrizione società

Bank of America Corporation è una delle istituzioni finanziarie più grandi al mondo. I servizi principali della banca includono consumatori e piccole e medie imprese, investitori istituzionali, grandi aziende e governi con una gamma completa di prodotti e servizi bancari, di investimento, di gestione patrimoniale e altri prodotti e servizi finanziari e di gestione del rischio.

## Giudizio

Il miglioramento significativo del profilo di rischio nell'ultimo decennio, unito a una gestione efficiente dei costi, rafforza la qualità del credito. La diversificazione delle attività e la limitata propensione al rischio sostengono stabilità e resilienza. Le prospettive al 2026 appaiono favorevoli grazie a valutazioni attraenti, fattori tecnici di supporto e piani strategici credibili e realizzabili.

**TITOLI IN BUY****SIEMENS** 1,375% 06/09/2030

**ISIN**  
XS1874127902

**SETTORE**  
Miscellaneous Manufactur

**RATING**  
AA-

**TASSO**  
Fisso

**VALUTA**  
EUR

## R. Lordo



MID PRICE	<b>94,05</b>
YTM	<b>2,89</b>
DURATION	<b>4,09</b>
CALL	<b>N</b>
GRADO DI SUBORD.	<b>Sr Unsecured</b>
VOLAT. PZ 1Y	<b>3,33</b>
SIZE MIN/INCR.	<b>1.000/1.000</b>
AMM. CIRCOLANTE	<b>1.000.000.000</b>

## Descrizione società

SIEMENS è una multinazionale tedesca tra i principali gruppi industriali globali con focus su elettrificazione, automazione e digitalizzazione, la maggiore d'Europa per fatturato e dipendenti. Ha propri quartieri generali tra Berlino, Monaco di Baviera, Erlangen e Milano ed è suddivisa in 4 settori: Infrastructures and Cities, Industry, Energy ed Healthcare. A livello mondiale conta circa 372 000 dipendenti in 190 Paesi.

## Giudizio

Il business operativo resta estremamente robusto e la strategia di dismissioni, acquisizioni e focalizzazione su aree a crescita secolare ha rafforzato il posizionamento competitivo. La crescita dei ricavi, il miglioramento dei margini e la generazione di cassa confermano l'efficacia delle scelte strategiche, mentre l'esposizione a trend strutturali come automazione, digitalizzazione, AI ed elettrificazione sostiene le prospettive di lungo periodo.

## TITOLI IN BUY

# VW 0,375% 12/02/2030

**ISIN**  
**XS2374594823**

**SETTORE**  
**Automotive**

**RATING**  
**BBB+**

**TASSO**  
**Fisso**

**VALUTA**  
**EUR**

### R. Lordo



MID PRICE	<b>89,55</b>
YTM	<b>3,46</b>
DURATION	<b>3,64</b>
CALL	<b>N</b>
GRADO DI SUBORD.	<b>Sr Unsecured</b>
VOLAT. PZ 1Y	<b>3,47</b>
SIZE MIN/INCR.	<b>1.000/1.000</b>
AMM. CIRCOLANTE	<b>750.000.000</b>

### Descrizione società

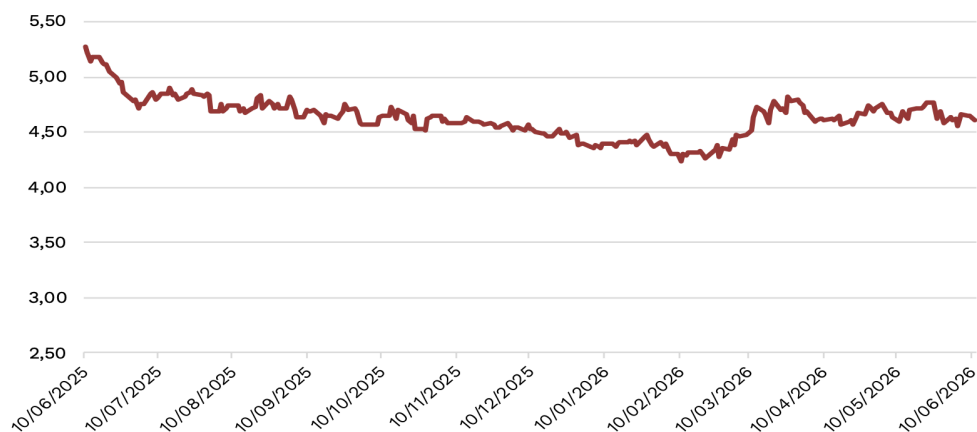
VOLKSWAGEN è un'azienda tedesca che opera nel settore automobilistico. Attraverso dodici marchi, progetta, costruisce, assembla e commercializza in tutto il mondo un'ampia gamma di prodotti per il comparto automotive. Offre anche servizi aggiuntivi post-vendita, pezzi di ricambio e accessori. Inoltre, attraverso il segmento Power Engineering sviluppa e vende motori diesel di grandi dimensioni, turbocompressori, turbine industriali e sistemi di reattori chimici, produzione di riduttori, componenti di propulsione e sistemi di collaudo.

### Giudizio

Nonostante un contesto operativo complesso, Volkswagen mostra una solida tenuta fondamentale. Il profilo di cassa resta robusto e il bilancio è eccezionalmente forte, con €54 miliardi di liquidità a supporto della transizione. Le misure di riduzione dei costi e del personale pongono le basi per un graduale miglioramento dei margini nel medio termine, rafforzando la solidità del merito creditizio anche in una fase macro sfidante.

**TITOLI IN BUY****FORD** 4,346% 08/12/2026**ISIN**  
**US345370CR99****SETTORE**  
**Auto Manufacturers****RATING**  
**High Yield – (BB+)****TASSO**  
**Fisso****VALUTA**  
**USD**

## R. Lordo



MID PRICE	<b>99,88</b>
YTM	<b>4,60</b>
DURATION	<b>0,49</b>
CALL	<b>Y - Pross. Call 08/09/2026 @100</b>
GRADO DI SUBORD.	<b>Sr Unsecured</b>
VOLAT. PZ 1Y	<b>1,40</b>
SIZE MIN/INCR.	<b>2.000/1.000</b>
AMM. CIRCOLANTE	<b>1.500.000.000</b>

## Descrizione società

La Ford Motor Company è una casa automobilistica statunitense. Progetta, fabbrica, assembla e commercializza un'estesa e diversificata gamma di prodotti per il comparto automotive. Marchio riconosciuto a livello internazionale, il brand è universale e offre dalla produzione e vendita di auto, camion e SUV sotto i marchi Ford e Lincoln per una clientela ad alta fascia. A livello geografico opera in tutto il mondo con una presenza maggiore nel mercato domestico statunitense e in Europa in Regno Unito e Germania.

## Giudizio

La società beneficia di un posizionamento fortemente incentrato sugli Stati Uniti, che la favorisce rispetto ai peer in termini di dazi e regolamentazione. Le iniziative strategiche e i cambiamenti di policy supportano il mantenimento dell'investment grade, con possibile miglioramento dell'outlook. La revisione della strategia EV e i progressi in qualità e efficienza rafforzano le prospettive di redditività, giustificando un cauto ottimismo.

## TITOLI IN BUY

## VOLKSWAGEN 10/06/2027

ISIN  
XS2837886105

SETTORE  
Automotive

RATING  
BBB+

TASSO  
Floater

VALUTA  
EUR

## R. Lordo



MID PRICE	<b>100,16</b>
YTM	<b>3,01</b>
DURATION	<b>0,24</b>
CALL	<b>N</b>
GRADO DI SUBORD.	<b>Sr Unsecured</b>
VOLAT. PZ 1Y	<b>0,26</b>
SIZE MIN/INCR.	<b>1.000/1.000</b>
AMM. CIRCOLANTE	<b>700.000.000</b>

## Descrizione società

Volkswagen è un'azienda tedesca che opera nel settore automobilistico. Attraverso dodici marchi, progetta, costruisce, assembla e commercializza in tutto il mondo un'ampia gamma di prodotti per il comparto automotive. Offre anche servizi aggiuntivi post-vendita, pezzi di ricambio e accessori. Inoltre, attraverso il segmento Power Engineering sviluppa e vende motori diesel di grandi dimensioni, turbocompressori, turbine industriali e sistemi di reattori chimici, produzione di riduttori, componenti di propulsione e sistemi di collaudo.

## Giudizio

Nonostante un contesto operativo complesso, Volkswagen mostra una solida tenuta fondamentale. Il profilo di cassa resta robusto e il bilancio è eccezionalmente forte, con €54 miliardi di liquidità a supporto della transizione. Le misure di riduzione dei costi e del personale pongono le basi per un graduale miglioramento dei margini nel medio termine, rafforzando la solidità del merito creditizio anche in una fase macro sfidante.

**TITOLI IN BUY****XTRACKERS II EUR HIGH YIELD CORPORATE BOND UCITS ETF****ISIN**

LU1109942653

**SETTORE**

ETF Debt Fund

**RATING**

-

**TASSO**

-

**VALUTA**

EUR

## Prezzo (rettificato per dividendi)

MID PRICE **15,74**YTM **4,94**DURATION **2,87**VOLAT. PZ 1Y **4,47**SIZE MIN/INCR. **1,00**

## Descrizione ETF

Xtrackers II EUR High Yield Corporate Bond UCITS ETF replica fisicamente la performance del Markit iBoxx EUR Liquid High Yield Index. L'ETF offre un investimento diretto in obbligazioni societarie ad alto rendimento denominate in euro, con un'ampia diversificazione tra gli emittenti.

## Giudizio

In un contesto di rendimenti compressi e rischio tasso significativo, l'ETF in oggetto consente di catturare un extra-rendimento aggiuntivo rispetto al settore investment grade, a fronte di una duration contenuta a 2-3 anni. La maggiore diversificazione rispetto ad un single bond consente di minimizzare il rischio idiosincratco legato al singolo emittente.

## DISCLAIMER

Il presente documento, realizzato da Banca Generali S.p.A., ha scopo esclusivamente informativo e non costituisce in alcun modo materiale promozionale, raccomandazione di investimento, ricerca o sollecitazione al pubblico risparmio, né può in alcun modo sostituire la documentazione precontrattuale e contrattuale relativa ai servizi e ai prodotti citati nello stesso; il documento è redatto in particolare senza riferimento a obiettivi d'investimento specifici o futuri, alla situazione finanziaria o fiscale, al profilo di rischio, a esperienze e conoscenze e/o alle esigenze di uno specifico destinatario. Alcune informazioni riportate nel documento potrebbero basarsi su fonti esterne. Banca Generali S.p.A. non fornisce alcuna garanzia (espressa o tacita) né assume alcuna responsabilità con riguardo alla correttezza, completezza o attendibilità di tali informazioni, o assume alcun obbligo per danni, perdite o costi risultanti da qualunque errore o omissione contenuti nel documento. I rendimenti eventualmente indicati nel documento non sono indicativi di quelli ottenibili in futuro. Un eventuale cambiamento delle ipotesi di base assunte per descrivere il rendimento illustrato comporta una modifica del risultato dell'esempio proposto. Le informazioni contenute nel documento si basano sulle attuali condizioni di mercato, che potrebbero essere soggette a significativi cambiamenti nel breve periodo. Pertanto, i cambiamenti e gli eventi verificatisi successivamente alla data del documento potrebbero incidere sulla validità delle conclusioni contenute nello stesso. Banca Generali S.p.A. non si assume alcun obbligo di aggiornare e/o rivedere il documento o le informazioni e i dati su cui esso si basa. Per conoscere nel dettaglio le caratteristiche, i rischi e i costi degli strumenti finanziari indicati nel documento, si raccomanda di leggere attentamente, prima della sottoscrizione, la documentazione d'offerta a disposizione sul sito internet della società emittente. Banca Generali S.p.A. è esonerata da ogni responsabilità relativa all'improprio utilizzo delle informazioni qui contenute.