



**BANCA
GENERALI**
PRIVATE

COMMENTO SETTIMANALE 2

TITOLI IN BUY 3

BUY & SELL BOND

16 APRILE 2026

Financial Advisory | Markets Strategy

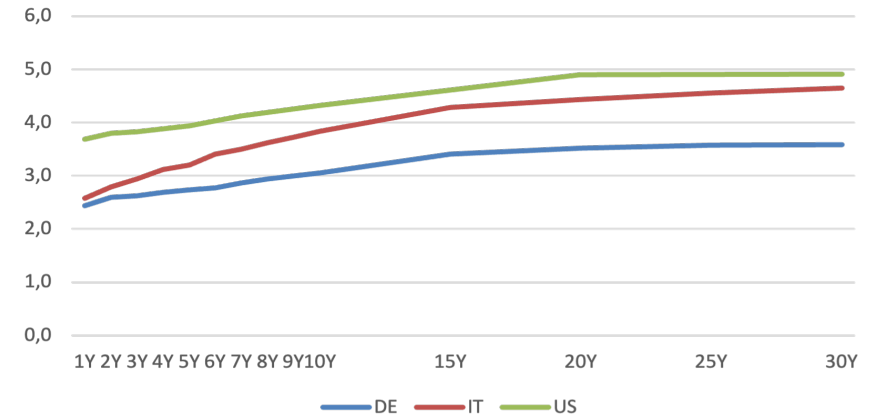
COMMENTO SETTIMANALE

Nel corso della settimana gli **Stati Uniti** sono rimasti al centro della crisi mediorientale. Dopo una prima fase di forte escalation con minacce dirette a Teheran e pressioni per la riapertura dello Stretto di Hormuz, Washington ha sostenuto una tregua temporanea di due settimane, poi rapidamente deterioratasi. Il quadro è tornato a peggiorare con l'annuncio del blocco navale dello Stretto da parte americana dopo il fallimento dei colloqui in Pakistan. Questa dinamica ha accresciuto nelle ultime oltre l'avversione al rischio, alimentando timori di ulteriori shock energetici e commerciali globali. Sul fronte macro, i dati statunitensi hanno evidenziato un'economia meno solida del previsto ma più esposta a pressioni inflazionistiche. La crescita del Pil del quarto trimestre è stata rivista al ribasso allo 0,5% annualizzato, segnalando un rallentamento della dinamica economica. Al tempo stesso, l'attenzione del mercato si è concentrata sull'inflazione di marzo, risultata in forte accelerazione per effetto almeno parziale del rincaro energetico legato al conflitto. Ne emerge quindi una combinazione delicata: attività in rallentamento ma prezzi in risalita, scenario che complica il quadro per investitori e autorità monetarie. Coerentemente, il mercato ha quasi azzerato le attese di allentamento monetarie entro fine anno. In tale contesto il treasury a due anni ha raggiunto il 3,80% (-4 bps) mentre il decennale è sceso a 4,32% (-2 bps).

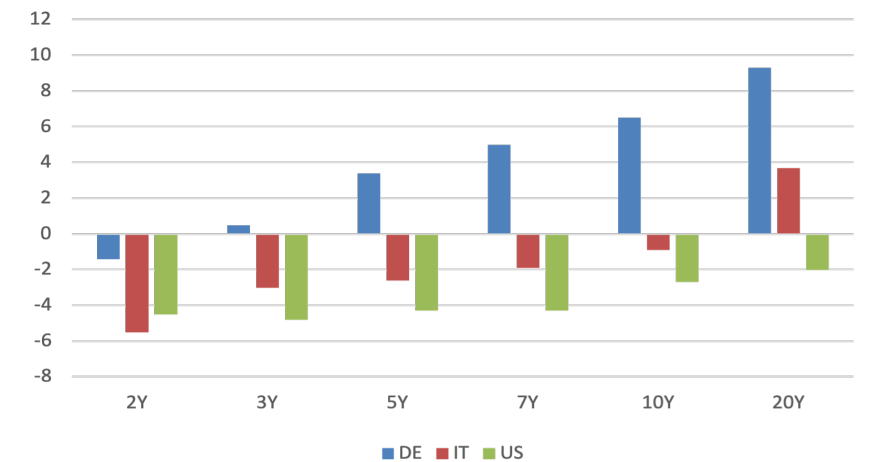
In **Europa** la settimana è stata dominata dalle ricadute economiche e politiche della guerra tra Stati Uniti, Israele e Iran. In Italia il governo ha intensificato l'azione diplomatica verso i Paesi del Golfo per rafforzare la sicurezza degli approvvigionamenti, mentre a livello europeo è emersa la richiesta di valutare misure straordinarie, inclusa una possibile sospensione temporanea delle regole fiscali se la crisi dovesse protrarsi. Anche sul piano politico, l'Europa ha mostrato crescente fragilità, tra tensioni interne alla Nato e il cambio di scenario in Ungheria.

I dati macro europei hanno restituito un quadro misto ma fragile. Nei PMI si è assistito ad un rallentamento in Italia mentre hanno retto le altre principali economie. Intanto Bankitalia ha rivisto al ribasso le stime di crescita, segnalando che, in uno scenario avverso, l'economia potrebbe scivolare in recessione nel 2027; anche il governo si prepara a limare ulteriormente le previsioni. Sul fronte monetario, il messaggio prevalente in Europa è stato di crescente cautela sull'inflazione. Alcuni esponenti della Bce hanno sottolineato che un eventuale shock energetico persistente richiederebbe una risposta rapida sui tassi. In tale contesto il decennale italiano è sceso al 3,84% (-1 bps) mentre il decennale tedesco ha raggiunto il 3,05% (+6 bps).

Curve governative



Variazione settimanale



TITOLI IN BUY

Isin Code	Nome Titolo	Scadenza	Settore	Divisa	Sub. Call	Data Call	Coupon	Tipo Tasso	Stacco	Ask Price	Duration	Yield to worst	Rating comp	Taglio min.
GOVERNATIVI EURO														
FR0013250560	FRANCE (GOVT OF)	25/05/2027	Sovereign	EUR			1,000	FIXED	Annual	98,25	1,10	2,62	A+	1
ES0000012B88	BONOS Y OBLIG DEL ESTADO	30/07/2028	Sovereign	EUR			1,400	FIXED	Annual	97,17	2,25	2,69	A	1.000
ES0000012E51	BONOS Y OBLIG DEL ESTADO	30/04/2029	Sovereign	EUR			1,450	FIXED	Annual	96,26	2,95	2,75	A	1.000
XS2178857954	ROMANIA	26/05/2030	Sovereign	EUR			3,624	FIXED	Annual	98,03	3,77	4,15	BBB-	1.000
FR0011883966	FRANCE (GOVT OF)	25/05/2030	Sovereign	EUR			2,500	FIXED	Annual	98,12	3,87	2,99	A+	1
IT0005403396	BUONI POLIENNALI DEL TES	01/08/2030	Sovereign	EUR			0,950	FIXED	S/A	91,53	4,21	3,09	BBB	1.000
DE0001102507	BUNDESREPUB. DEUTSCHLAND	15/08/2030	Sovereign	EUR			0,000	FIXED	Annual	89,18	4,33	2,68	AAA	0,0
SI0002103602	REPUBLIKA SLOVENIJA	03/03/2032	Sovereign	EUR			2,250	FIXED	Annual	95,89	5,55	3,02	A+	1.000
ES0000012K61	BONOS Y OBLIG DEL ESTADO	31/10/2032	Sovereign	EUR			2,550	FIXED	Annual	96,59	6,03	3,13	A	1.000
PTOTEW0E0017	OBRIGACOES DO TESOURO	18/04/2034	Sovereign	EUR			2,250	FIXED	Annual	93,18	7,22	3,23	A	0,01
NL0015002F72	NETHERLANDS GOVERNMENT	15/07/2035	Sovereign	EUR			2,500	FIXED	Annual	95,05	8,18	3,12	AAA	1,0
SI0002103487	REPUBLIKA SLOVENIJA	25/03/2035	Sovereign	EUR			1,500	FIXED	Annual	85,77	8,37	3,37	A+	1.000
IT0005402117	BUONI POLIENNALI DEL TES	01/03/2036	Sovereign	EUR			1,450	FIXED	S/A	80,87	9,13	3,82	BBB	1.000
GOVERNATIVI /AGENZIE/SOVRANATIONAL NON EURO														
US9128285M81	US TREASURY N/B	15/11/2028	Sovereign	USD			3,125	FIXED	S/A	98,42	2,47	3,77	AA+	100
US91282CDY49	US TREASURY N/B	15/02/2032	Sovereign	USD			1,875	FIXED	S/A	88,98	5,52	4,01	AA+	100
CORPORATE EURO IG - HY														
XS1551068676	ENI SPA	17/01/2027	Oil&Gas	EUR	N	N	1,500	FIXED	Annual	99,25	0,76	2,51	A-	100.000
XS1603892149	MORGAN STANLEY	27/04/2027	Banks	EUR	N	N	1,875	FIXED	Annual	99,07	1,01	2,80	A	100.000
FR001400U4M6	RCI BANQUE SA	26/07/2029	Auto Manufacturers	EUR	N	Y 26/04/2029	3,375	FIXED	Annual	99,75	3,08	3,45	BBB	1.000
XS2107332640	GOLDMAN SACHS GROUP INC	21/01/2030	Banks	EUR	N	N	0,875	FIXED	Annual	91,51	3,71	3,31	A-	1.000
XS2374594823	VOLKSWAGEN FINANCIAL SER	12/02/2030	Auto Manufacturers	EUR	N	N	0,375	FIXED	Annual	89,15	3,80	3,45	BBB+	1.000
XS1874127902	SIEMENS FINANCIERINGSMAT	06/09/2030	Miscellaneous Manufactur	EUR	N	N	1,375	FIXED	Annual	94,47	4,25	2,73	AA-	1.000
FR0014005RZ4	CREDIT AGRICOLE ASSRNCES	06/10/2031	Insurance	EUR	Y	Y 06/04/2031	1,500	FIXED	Annual	89,26	5,24	3,70	BBB+	100.000
XS2325562697	FRESENIUS FIN IRELAND PL	01/10/2031	Healthcare-Services	EUR	N	Y 01/07/2031	0,875	FIXED	Annual	87,28	5,32	3,47	BBB-	1.000
LU1109942653	X EUR HY CORP BOND 1D		ETF Debt Fund	EUR				FIXED			3,01	4,93	BB	1
CORPORATE NON EURO IG - HY														
US06051GFL86	BANK OF AMERICA CORP	22/10/2026	Banks	USD	Y	N	4,250	FIXED	S/A	100,06	0,51	4,13	A-	2.000
US345370CR99	FORD MOTOR COMPANY	08/12/2026	Auto Manufacturers	USD		Y 08/09/2026	4,346	FIXED	S/A	99,90	0,64	4,50	BB+	2.000

Aliquote fiscali • 12,5% per titoli di stato ed obbligazioni sovrannazionali - in rosso • 26% per tutte le altre obbligazioni

Disclaimer: Si ricorda che i prezzi indicati in tabella si riferiscono alla giornata precedente. Prima di proporre un investimento si raccomanda di verificare liquidità e prezzi del relativo strumento.

TITOLI IN BUY

GOLDMAN SACHS 0,875% 21/01/2030

ISIN
XS2107332640

SETTORE
Banks

RATING
A-

TASSO
Fisso

VALUTA
EUR

R. Lordo



MID PRICE	91,36
YTM	3,35
DURATION	3,71
CALL	N
GRADO DI SUBORD.	Sr Unsecured
VOLAT. PZ 1Y	3,07
SIZE MIN/INCR.	1.000/1.000
AMM. CIRCOLANTE	1.250.000.000

Descrizione società

Goldman Sachs è un istituto finanziario leader a livello mondiale che offre un'ampia gamma di servizi finanziari nei settori dell'investment banking, dei titoli, della gestione degli investimenti e del consumer banking a una base di clienti ampia e diversificata che comprende società, istituti finanziari, governi e privati. Goldman Sachs vanta circa 2,5 trilioni di asset sotto supervisione che coprono tutte le principali classi di attività. L'azienda è stata fondata nel 1869. La stragrande maggioranza delle sue entrate proviene dalla regione delle Americhe.

Giudizio

Goldman Sachs mostra solidità nelle attività core di investment banking e trading, con prospettive di miglioramento grazie a condizioni di mercato più favorevoli nel 2025. La riduzione dei costi legati all'uscita dal consumer banking rafforza il profilo operativo, mentre wealth e asset management offrono opportunità di crescita futura. L'attività di investment banking continua ad accelerare, sostenendo una visione costruttiva sul gruppo.

TITOLI IN BUY

RCI BANQUE 3,375% 26/07/2029

ISIN

FR001400U4M6

SETTORE

Auto

RATING

BBB

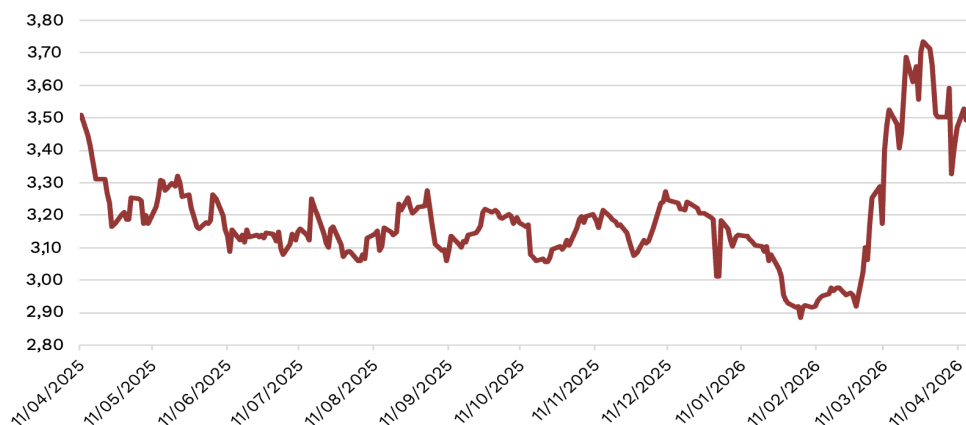
TASSO

Fisso

VALUTA

EUR

R. Lordo



MID PRICE

99,63

YTM

3,49

DURATION

3,08

CALL

Y - Pross. Call 26/04/2029 @100

GRADO DI SUBORD.

Sr Unsecured

VOLAT. PZ 1Y

2,54

SIZE MIN/INCR.

1.000/1.000

AMM. CIRCOLANTE

600.000.000

Descrizione società

Renault progetta, produce, commercializza e ripara autovetture e veicoli commerciali leggeri con quattro marchi: Renault, Dacia, Alpine, LADA e Mobilize. La Società fornisce soluzioni di finanziamento compreso il credito per veicoli nuovi e usati. Renault serve clienti in tutto il mondo anche se l'80% delle entrate della Renault proviene dall'Europa. Renault opera in tre divisioni: Automotive, Finanziamento delle vendite e Servizi di mobilità.

Giudizio

La società mostra fondamentali solidi nonostante un contesto operativo complesso con resilienza dei ricavi e la capacità di generare free cash flow significativo, unite a una posizione di cassa netta e a un'elevata liquidità. La gestione efficace, l'ottimizzazione dei costi e la disciplina sui prezzi hanno ridotto il rischio complessivo, consentendo alla società di restare ben posizionata rispetto ai concorrenti, anche a fronte di pressioni regolamentari e di mercato nel breve termine.

TITOLI IN BUY

ENI 1,5% 17/01/2027

ISIN
XS1551068676

SETTORE
Oil & Gas

RATING
BBB+

TASSO
Fisso

VALUTA
EUR

R. Lordo



MID PRICE	99,16
YTM	2,63
DURATION	0,76
CALL	N
GRADO DI SUBORD.	Sr Unsecured
VOLAT. PZ 1Y	0,71
SIZE MIN/INCR.	100.000/1.000
AMM. CIRCOLANTE	750.000.000

Descrizione società

Eni è uno dei principali player mondiali operativo nel business globale dell'energia. Con operazioni in 68 paesi, è impegnata nell'esplorazione e produzione di idrocarburi, principalmente in Italia, Africa, Mare del Nord, Golfo del Messico, Kazakistan e Australia. La Società genera e commercia elettricità, raffina il petrolio e gestisce stazioni di servizio di benzina. Eni è inoltre impegnata nel business delle energie rinnovabili attraverso lo sviluppo di impianti per la produzione di energia verde.

Giudizio

Il giudizio positivo su Eni si fonda su un modello di business integrato e diversificato, supportato da una solida base upstream e dal successo nell'esplorazione internazionale (Africa, Zohr). I progetti a basso costo rafforzeranno EBITDA e flussi di cassa. Sul fronte finanziario, il rapporto net debt/EBITDA è gestibile grazie a un ambiente favorevole, investimenti in rinnovabili e una politica di distribuzione legata al Brent, confermando fondamentali solidi.

TITOLI IN BUY

MORGAN STANLEY 1,875% 27/04/2027

ISIN
XS1603892149

SETTORE
Financial Services

RATING
A/A1/A-

TASSO
Fisso

VALUTA
EUR

R. Lordo



MID PRICE	99,02
YTM	2,86
DURATION	1,01
CALL	N
GRADO DI SUBORD.	Sr Unsecured
VOLAT. PZ 1Y	0,95
SIZE MIN/INCR.	100.000/1.000
AMM. CIRCOLANTE	2.000.000.000

Descrizione società

Morgan Stanley è una società globale di servizi finanziari. L'emittente, attraverso le sue controllate, fornisce una gamma di servizi di investment banking, titoli, gestione patrimoniale e gestione degli investimenti. I segmenti includono titoli istituzionali, gestione patrimoniale e gestione degli investimenti.

Giudizio

Morgan Stanley presenta un profilo creditizio decisamente positivo, sostenuto da elevati livelli di capitale e dalla diversificazione dei ricavi. L'azienda sta compiendo progressi significativi nello sviluppo della gestione patrimoniale e degli asset, sia internamente che tramite acquisizioni. Le attività relative ai mercati dei capitali hanno registrato una ripresa sostanziale. Anche il segmento Wealth ha superato la fase di rallentamento, mostrando un ritorno in linea con le aspettative.

TITOLI IN BUY

FRESENIUS 0,875% 01/10/2031

ISIN
XS2325562697

SETTORE
Healthcare

RATING
BBB-

TASSO
Fisso

VALUTA
EUR

R. Lordo



MID PRICE	87,09
YTM	3,51
DURATION	5,32
CALL	Y - Pross. Call 01/07/2031 @100
GRADO DI SUBORD.	Sr Unsecured
VOLAT. PZ 1Y	4,05
SIZE MIN/INCR.	1.000/1.000
AMM. CIRCOLANTE	500.000.000

Descrizione società

Fresenius SE & Co KGaA è un gruppo sanitario globale con prodotti e servizi per la dialisi, l'ospedale e l'assistenza medica dei pazienti a domicilio. L'azienda vende apparecchiature e sistemi per dialisi, infusione, trasfusione e diagnostica, separatori di sangue, plasma, emofiltri, liquidi nutrizionali e prodotti farmaceutici solidi e liquidi. Ha sede a Bad Homburg, in Germania ma opera in più di 100 paesi nel mondo. Fresenius ha inoltre una rete di distribuzione internazionale e gestisce più di 90 impianti di produzione.

Giudizio

La società presenta un profilo di rischio aziendale forte grazie a posizioni di leadership, significativa diversificazione geografica e segmento e solida generazione di cassa, supportata da una domanda non ciclica. La strategia si concentra su crescita organica e deleveraging (target 3x raggiunto a fine 2024), con obiettivi di risparmio costi aumentati a 400mln. La liquidità è adeguata, con una prospettiva stabile supportata dal miglioramento atteso dei margini e dalla crescita organica.

TITOLI IN BUY

BANK OF AMERICA 4,25% 22/10/2026

ISIN
US06051GFL86

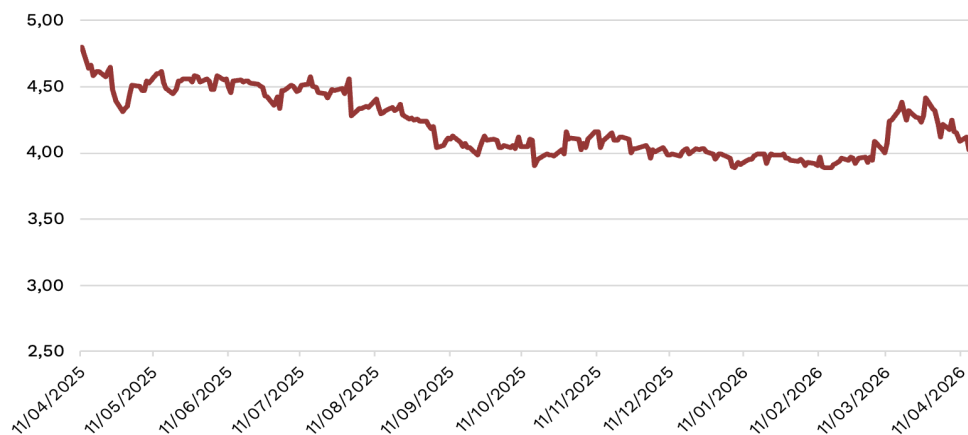
SETTORE
Banks

RATING
A-

TASSO
Fisso

VALUTA
USD

R. Lordo



MID PRICE	100,00
YTM	4,24
DURATION	0,51
CALL	N
GRADO DI SUBORD.	Subordinated
VOLAT. PZ 1Y	1,10
SIZE MIN/INCR.	2.000/1.000
AMM. CIRCOLANTE	2.000.000.000

Descrizione società

Bank of America Corporation è una delle istituzioni finanziarie più grandi al mondo. I servizi principali della banca includono consumatori e piccole e medie imprese, investitori istituzionali, grandi aziende e governi con una gamma completa di prodotti e servizi bancari, di investimento, di gestione patrimoniale e altri prodotti e servizi finanziari e di gestione del rischio.

Giudizio

Il miglioramento significativo del profilo di rischio nell'ultimo decennio, unito a una gestione efficiente dei costi, rafforza la qualità del credito. La diversificazione delle attività e la limitata propensione al rischio sostengono stabilità e resilienza. Le prospettive al 2026 appaiono favorevoli grazie a valutazioni attraenti, fattori tecnici di supporto e piani strategici credibili e realizzabili.

TITOLI IN BUY

SIEMENS 1,375% 06/09/2030

ISIN
XS1874127902

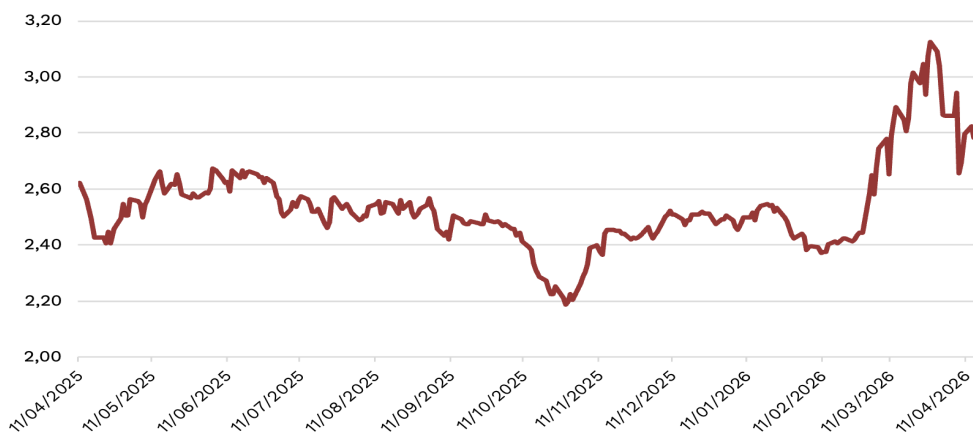
SETTORE
Miscellaneous Manufactur

RATING
AA-

TASSO
Fisso

VALUTA
EUR

R. Lordo



MID PRICE	94,24
YTM	2,78
DURATION	4,25
CALL	N
GRADO DI SUBORD.	Sr Unsecured
VOLAT. PZ 1Y	3,22
SIZE MIN/INCR.	1.000/1.000
AMM. CIRCOLANTE	1.000.000.000

Descrizione società

SIEMENS è una multinazionale tedesca tra i principali gruppi industriali globali con focus su elettrificazione, automazione e digitalizzazione, la maggiore d'Europa per fatturato e dipendenti. Ha propri quartieri generali tra Berlino, Monaco di Baviera, Erlangen e Milano ed è suddivisa in 4 settori: Infrastructures and Cities, Industry, Energy ed Healthcare. A livello mondiale conta circa 372 000 dipendenti in 190 Paesi.

Giudizio

Siemens mostra una scala e posizioni di mercato dominanti, alti margini operativi, robuste capacità di generazione di flussi di cassa, forte profilo di liquidità e politica finanziaria conservativa. Siemens ha continuamente rimodellato il suo portafoglio attraverso acquisizioni e dismissioni opportunistiche, accelerando la transizione verso un gruppo tecnologico più ampio con enfasi su automazione e digitalizzazione. Gli investimenti elevati in R&D aumentano le capacità di innovazione dell'azienda.

TITOLI IN BUY

VW 0,375% 12/02/2030

ISIN
XS2374594823

SETTORE
Automotive

RATING
BBB+

TASSO
Fisso

VALUTA
EUR

R. Lordo



MID PRICE	89,01
YTM	3,49
DURATION	3,80
CALL	N
GRADO DI SUBORD.	Sr Unsecured
VOLAT. PZ 1Y	3,42
SIZE MIN/INCR.	1.000/1.000
AMM. CIRCOLANTE	750.000.000

Descrizione società

VOLKSWAGEN è un'azienda tedesca che opera nel settore automobilistico. Attraverso dodici marchi, progetta, costruisce, assembla e commercializza in tutto il mondo un'ampia gamma di prodotti per il comparto automotive. Offre anche servizi aggiuntivi post-vendita, pezzi di ricambio e accessori. Inoltre, attraverso il segmento Power Engineering sviluppa e vende motori diesel di grandi dimensioni, turbocompressori, turbine industriali e sistemi di reattori chimici, produzione di riduttori, componenti di propulsione e sistemi di collaudo.

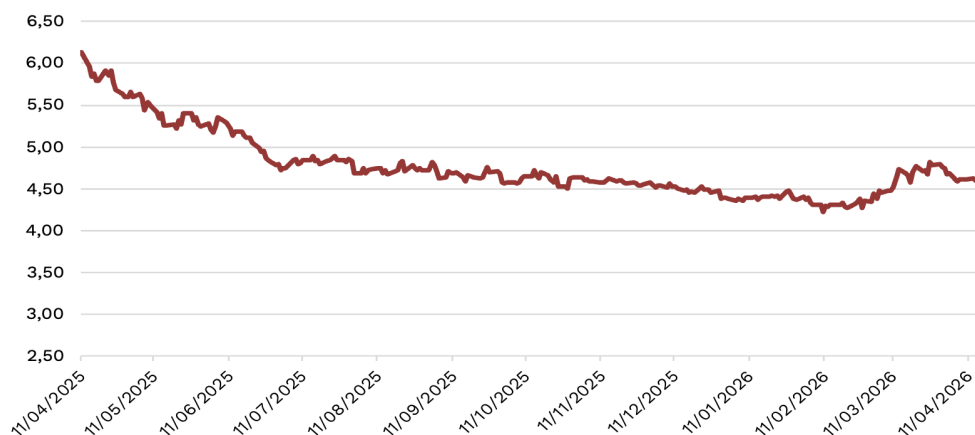
Giudizio

Nonostante i margini operativi industriali di Volkswagen siano sotto pressione, spinti in parte verso le cifre singole basse da costi tariffari, vendite di veicoli elettrici (EV) diluitive per il margine e debolezza in Cina, le prospettive restano positive. Si prevede una stabilizzazione della performance operativa. La solida liquidità industriale di 55 miliardi di euro funge da cuscinetto.

TITOLI IN BUY

FORD 4,346% 08/12/2026ISIN
US345370CR99SETTORE
Auto ManufacturersRATING
High Yield – (BB+)TASSO
FissoVALUTA
USD

R. Lordo



MID PRICE	99,84
YTM	4,59
DURATION	0,64
CALL	Y - Pross. Call 08/09/2026 @100
GRADO DI SUBORD.	Sr Unsecured
VOLAT. PZ 1Y	1,47
SIZE MIN/INCR.	2.000/1.000
AMM. CIRCOLANTE	1.500.000.000

Descrizione società

La Ford Motor Company è una casa automobilistica statunitense. Progetta, fabbrica, assembla e commercializza un'estesa e diversificata gamma di prodotti per il comparto automotive. Marchio riconosciuto a livello internazionale, il brand è universale e offre dalla produzione e vendita di auto, camion e SUV sotto i marchi Ford e Lincoln per una clientela ad alta fascia. A livello geografico opera in tutto il mondo con una presenza maggiore nel mercato domestico statunitense e in Europa in Regno Unito e Germania.

Giudizio

La società beneficia di un posizionamento fortemente incentrato sugli Stati Uniti, che la favorisce rispetto ai peer in termini di dazi e regolamentazione. Le iniziative strategiche e i cambiamenti di policy supportano il mantenimento dell'investment grade, con possibile miglioramento dell'outlook. La revisione della strategia EV e i progressi in qualità e efficienza rafforzano le prospettive di redditività, giustificando un cauto ottimismo.

TITOLI IN BUY

CREDIT AGRICOLE ASSURANCES 1,5% NC 06/10/2031

ISIN
FR0014005RZ4

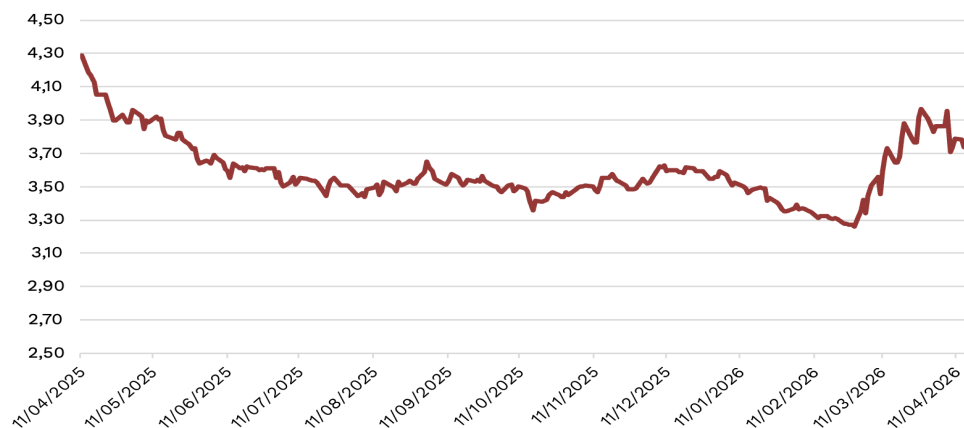
SETTORE
Insurance

RATING
BBB+

TASSO
Fisso

VALUTA
EUR

R. Lordo



MID PRICE	89,06
YTM	3,75
DURATION	5,24
CALL	Y - Pross. Call 06/04/2031 @100
GRADO DI SUBORD.	Subordinated
VOLAT. PZ 1Y	4,02
SIZE MIN/INCR.	100.000/100.000
AMM. CIRCOLANTE	1.000.000.000

Descrizione società

Crédit Agricole attraverso le sue controllate offre servizi bancari, assicurativi, di credito al consumo, leasing e factoring, oltre a progettare e gestire prodotti finanziari.

Giudizio

Crédit Agricole si distingue per la solidità patrimoniale e la qualità degli attivi, supportata da un'ampia base di business e dalla semplificazione della struttura mutualistica. La resilienza dei ratio finanziari durante la pandemia conferma la forza del gruppo, mentre i risultati recenti sono stati soddisfacenti nonostante il contesto macroeconomico complesso. Le operazioni M&A e il ruolo nel mercato retail rafforzano le prospettive di crescita.

TITOLI IN BUY**XTRACKERS II EUR HIGH YIELD CORPORATE BOND UCITS ETF****ISIN**

LU1109942653

SETTORE

ETF Debt Fund

RATING

-

TASSO

-

VALUTA

EUR

Prezzo (rettificato per dividendi)

MID PRICE **15,79**YTM **4,93**DURATION **3,01**VOLAT. PZ 1Y **4,44**SIZE MIN/INCR. **1,00**

Descrizione ETF

Xtrackers II EUR High Yield Corporate Bond UCITS ETF replica fisicamente la performance del Markit iBoxx EUR Liquid High Yield Index. L'ETF offre un investimento diretto in obbligazioni societarie ad alto rendimento denominate in euro, con un'ampia diversificazione tra gli emittenti.

Giudizio

In un contesto di rendimenti compressi e rischio tasso significativo, l'ETF in oggetto consente di catturare un extra-rendimento aggiuntivo rispetto al settore investment grade, a fronte di una duration contenuta a 2-3 anni. La maggiore diversificazione rispetto ad un single bond consente di minimizzare il rischio idiosincratco legato al singolo emittente.

DISCLAIMER

Il presente documento, realizzato da Banca Generali S.p.A., ha scopo esclusivamente informativo e non costituisce in alcun modo materiale promozionale, raccomandazione di investimento, ricerca o sollecitazione al pubblico risparmio, né può in alcun modo sostituire la documentazione precontrattuale e contrattuale relativa ai servizi e ai prodotti citati nello stesso; il documento è redatto in particolare senza riferimento a obiettivi d'investimento specifici o futuri, alla situazione finanziaria o fiscale, al profilo di rischio, a esperienze e conoscenze e/o alle esigenze di uno specifico destinatario. Alcune informazioni riportate nel documento potrebbero basarsi su fonti esterne. Banca Generali S.p.A. non fornisce alcuna garanzia (espressa o tacita) né assume alcuna responsabilità con riguardo alla correttezza, completezza o attendibilità di tali informazioni, o assume alcun obbligo per danni, perdite o costi risultanti da qualunque errore o omissione contenuti nel documento. I rendimenti eventualmente indicati nel documento non sono indicativi di quelli ottenibili in futuro. Un eventuale cambiamento delle ipotesi di base assunte per descrivere il rendimento illustrato comporta una modifica del risultato dell'esempio proposto. Le informazioni contenute nel documento si basano sulle attuali condizioni di mercato, che potrebbero essere soggette a significativi cambiamenti nel breve periodo. Pertanto, i cambiamenti e gli eventi verificatisi successivamente alla data del documento potrebbero incidere sulla validità delle conclusioni contenute nello stesso. Banca Generali S.p.A. non si assume alcun obbligo di aggiornare e/o rivedere il documento o le informazioni e i dati su cui esso si basa. Per conoscere nel dettaglio le caratteristiche, i rischi e i costi degli strumenti finanziari indicati nel documento, si raccomanda di leggere attentamente, prima della sottoscrizione, la documentazione d'offerta a disposizione sul sito internet della società emittente. Banca Generali S.p.A. è esonerata da ogni responsabilità relativa all'improprio utilizzo delle informazioni qui contenute.