

# RICONOSCIMENTO BIOMETRICO

## IMPOSTAZIONE PER ACCESSO E OPERAZIONI

Entra nell'App Mobile Banking per abilitare il riconoscimento biometrico tramite il pop-up visualizzato all'accesso (immagine a lato) oppure al seguente percorso: «*Profilo* > *Impostazioni* > *Face ID/Touch ID*».

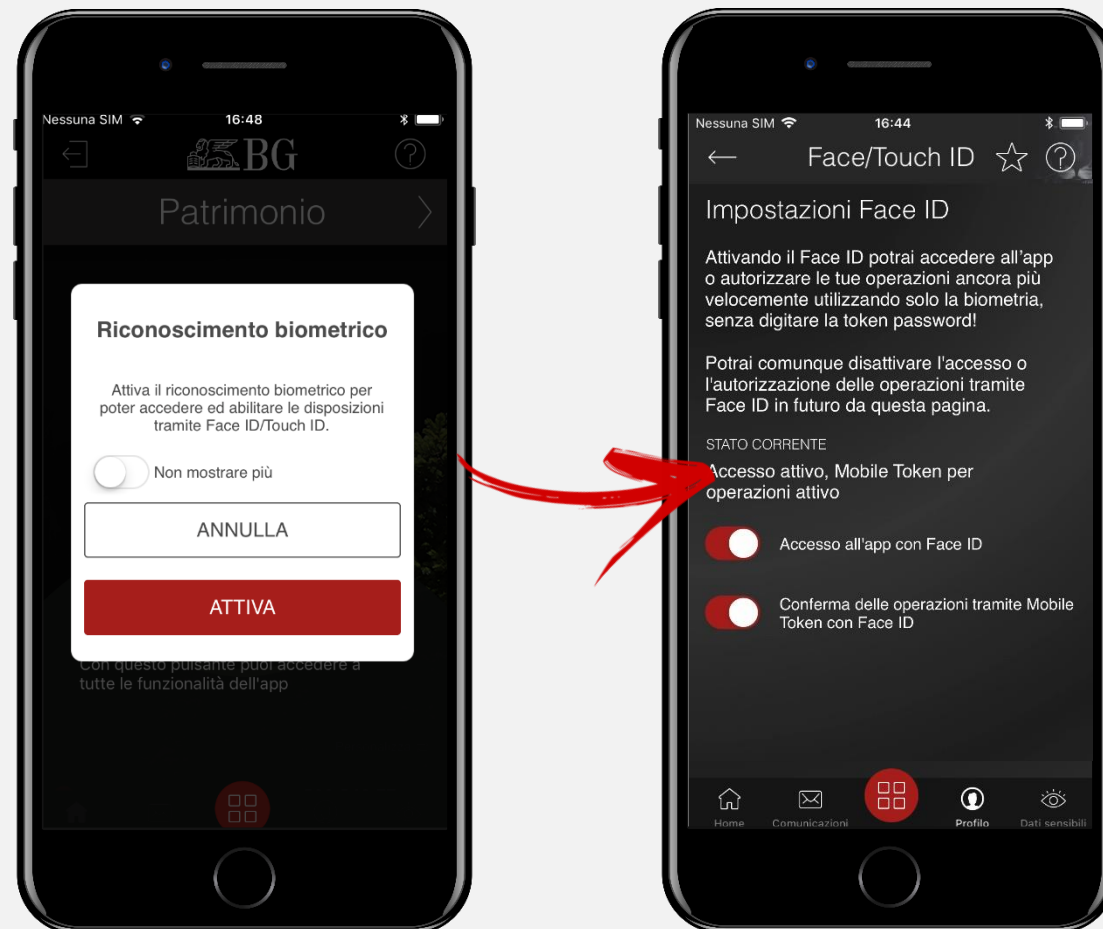
Puoi scegliere di attivare la biometria per\*:

- ✓ **Accesso all'App**
- ✓ **Conferma delle operazioni** (solo se hai attivato Mobile Token)



Il Face ID è disponibile solo sui dispositivi Apple che supportano la funzionalità (es. iPhone X, iPhone 11..).  
L'impronta digitale è disponibile su:

- Dispositivi Apple che non dispongono del Face ID;
- Dispositivi con Android 6.0 o superiore;
- Dispositivi con Samsung Android 4.2 o superiore.



\* Puoi attivare la biometria su entrambe le opzioni oppure scegliere di abilitarne solo una. Per esempio, puoi continuare ad accedere all'App utilizzando le tue credenziali di accesso e confermare le operazioni tramite Mobile Token utilizzando la biometria (e viceversa).